



## TAPIS D'ACUPRESSION

Le principe du Tapis d'acupression Elecopad Zen est très simple. Vous allongez votre dos sur un matelas recouvert de stimulateurs. Chacun d'entre eux se terminent en pointe. Par la simple force de la pesanteur, le Tapis Elecopad Zen exerce une pression intense simultanée sur des milliers de points du dos.

### PRINCIPE DE FONCTIONNEMENT

Cette action présente trois effets principaux :

- Le déclenchement de la sécrétion d'endorphines et le soulagement des douleurs
- La détente profonde des muscles du dos et de l'ensemble du système nerveux
- La stimulation de la circulation sanguine et nerveuse

Ces effets sont obtenus grâce à l'intensité de la stimulation nerveuse et au nombre de points stimulés simultanément. Ainsi, si vous êtes capable de supporter ces petites piques qui se font sentir pendant la première minute d'utilisation, vous serez en mesure de dissiper vos douleurs comme de la brume au soleil.

## Les bienfaits de la sécrétion d'endorphine

Les endorphines sont des hormones créées dans le cerveau qui influencent la transmission des signaux électriques dans le système nerveux. Ce sont des modulateurs de la transmission entre les neurones : il s'agit donc d'une forme de neurotransmetteur.

Les endorphines sont indispensables au bon fonctionnement du corps et très bénéfiques pour la santé générale.

Si vous souffrez du dos, il est probable que vous fassiez peu d'exercice physique et que vous souffriez donc d'une déficience en endorphines, ce qui empire donc vos douleurs.

Le Tapis d'acupression Elecopad Zen a été calibré pour déclencher un flux d'endorphines puissant qui parcourra votre système nerveux central en vous procurant un soulagement rapide aux douleurs et inflammations. D'autre part,

l'augmentation du niveau d'endorphines permet de vivre avec un niveau de stress plus faible et d'améliorer l'humeur et la joie de vivre.

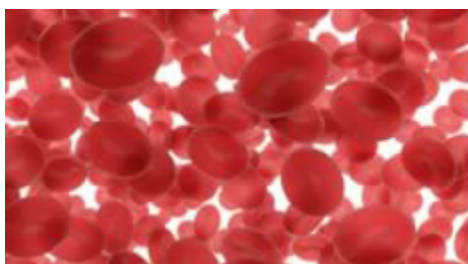
La grande majorité des problèmes de dos trouvent leur origine dans des tensions musculaires, articulaires ou nerveuses qui s'installent et s'accumulent. Ces tensions entravent et déséquilibrent les mouvements et postures naturels du dos et de la colonne vertébrale et réduisent la circulation sanguine et nerveuse dans le dos. Au fil des mois ou des années, cette situation provoque des hernies discales, la dégénérescence des disques, des pincements discaux et la douleur associée sous la forme d'inflammations.

La stimulation simultanée de milliers de terminaisons nerveuses dans le dos par le Tapis Elecopad Zen met spontanément en lumière et détend progressivement toutes les tensions accumulées dans les muscles, les vertèbres et les nerfs. D'autre part, l'augmentation de la circulation sanguine et de la circulation de l'influx nerveux dans le dos améliore la capacité du corps à s'autoguérir et à se régénérer.

## Détente et stimulation

Le Tapis d'acupression Elecopad Zen est efficace pour détendre les muscles, les vertèbres et les nerfs dans le dos tout en lui fournissant l'irrigation sanguine et nerveuse nécessaire à ses capacités de régénération.

## Amélioration de la circulation sanguine



La grande majorité des problèmes de dos sont associés à une déficience de l'afflux sanguin dans les

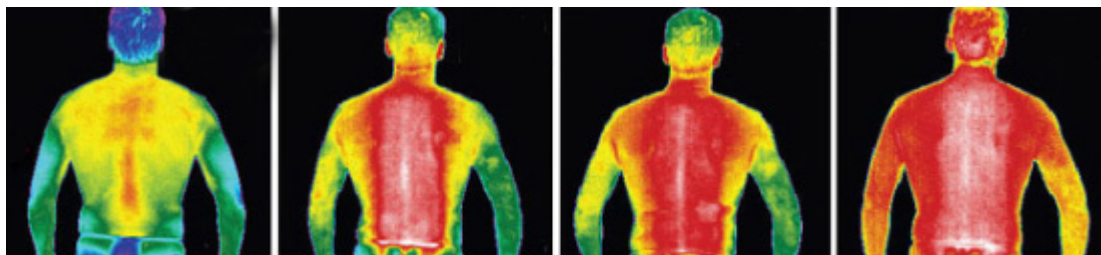
muscles et articulations du dos. Un afflux de sang adéquat autour des vertèbres est pourtant essentiel pour maintenir les disques vertébraux en bonne santé, arrêter les processus dégénératifs et encourager leur régénération.

C'est en effet le sang qui est responsable d'amener aux vertèbres l'oxygène et les nutriments dont les cellules ont besoin. Lorsque l'oxygène et les nutriments viennent à manquer, les cellules meurent plus rapidement et sont moins remplacées par de nouvelles cellules. C'est aussi le sang qui est responsable

d'évacuer le dioxyde de carbone. L'afflux sanguin abondant est d'autant plus important pour la santé des disques vertébraux puisqu'ils sont avasculaires et dépendent d'un échange capillaire avec le sang.

D'autre part, le sang est également le véhicule de l'eau. Un afflux en eau suffisant autour des disques vertébraux est crucial pour leur santé car ceux-ci se déshydratent légèrement chaque jour et doivent se regonfler d'eau pendant la nuit. Un manque de sang et donc d'eau autour de vos disques vertébraux entraîne une déshydratation progressive de vos disques vertébraux ce qui accélère grandement leur détérioration.

Le Tapis d'acupression Elecopad Zen stimule la circulation dans tout le dos et au-delà. Les images ci-dessous vous montrent l'augmentation du flux sanguin dans le dos avec une caméra thermique. En utilisant ce matelas, vous sentirez très clairement votre dos chauffer rapidement de l'intérieur et il deviendra visiblement plus rouge et mieux irrigué en sang. Cet effet se prolonge également pendant plusieurs heures après le traitement.



1. Sur la première image, avant la séance. Les zones vertes et jaunes sont faiblement irriguées en sang.
2. Sur la seconde image, après 10 minutes, toute la zone de la colonne est fortement irriguée.
3. Sur la troisième image, après 20 minutes, l'ensemble du dos est fortement irrigué
4. Sur la quatrième image, après 30 minutes, l'irrigation est maximale.

Livré avec un sac gris clair pour le transport.

# Caractéristiques techniques :

- Durée de traitement (minutes) : 12 à 45, une ou plusieurs fois par jour
- Couleur : gris clair avec fleurs violettes ou turquoises
- Matériau(x) : Extérieur : housse en coton | Intérieur : fibre de coco
- Dimensions (H x L X P cm) : 42 x 72 x 2
- Poids (kg) : 1,13
- Norme CE
- Fabriqué en RPC